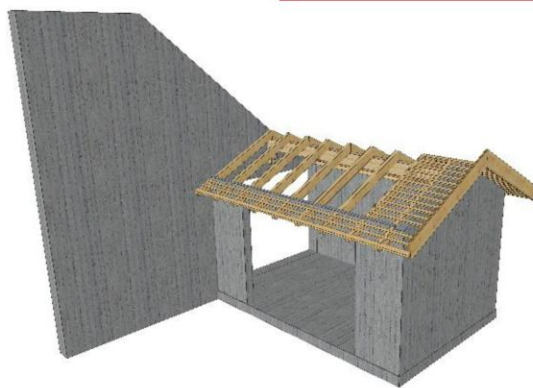


Transformation et agrandissement d'une villa à Lussy-sur-Morges

Maître de l'ouvrage



Architecte

Atelier Pat Architectes SA
Rue du Village 17B
1125 Monnaz

Ingénieur

Etude technique réalisée par G. Blanchard Charpente SA

Description du mandat

Pose d'une charpente deux pans en BLC et bois massif d'origine bois Suisse COBS. Tavillonnage visible en avant-toit. Travaux de sous-couverture, isolation et plafonds bois.

Montant du mandat

Année de construction

2018



G. BLANCHARD - CHARPENTE S.A.

**Votre spécialiste en charpente et
construction bois**

G. Blanchard - Charpente S.A. - Rue de Lausanne 27 - 1110 Morges
T. 021 801 21 50 - F. 021 801 21 70 - www.blanchard-charpente.ch