

Création d'un stand d'exposition pour Habitat & Jardin à Beaulieu Lausanne

Maître de l'ouvrage

ECA Etablissement cantonal d'assurance contre l'incendie et les éléments

Direction des travaux

Fédération Vaudoise des entrepreneurs
Route Ignace Pederewski 2
1131 Tolochenaz

Entreprises partenaires

Schilliger Holz AG, Küssnacht - Ueltschi Sàrl, Vullierens –
ES Echafaudages Services SA, Prévèrenge - Savoretti SA,
Tolochenaz - TM Reymond SA, Bremblens – Etienne Berney SA,
Le Chenit - Emaresi Sàrl, Morges – Stadlin SA, Tolochenaz

Description du mandat

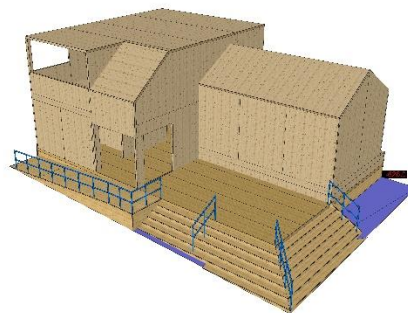
Création d'un stand d'exposition placé en extérieur formant une structure maison modulaire en bois, prévue pour être montée et démontée tout ou partie sur 3 à 5 ans. Structure en panneaux GFP grand format sapin/épicéa d'origine Suisse COBS (85m³)
Mandat comprenant les travaux de construction bois, échafaudages, menuiseries, ferblanterie-couverture et peinture

Montant du mandat

360'000.- TTC

Année de construction

2018



G. BLANCHARD - CHARPENTE S.A.

Votre spécialiste en charpente et construction bois

G. Blanchard - Charpente S.A. - Rue de Lausanne 27 - 1110 Morges
T. 021 801 21 50 - F. 021 801 21 70 - www.blanchard-charpente.ch