

Surélévation d'un immeuble à Morges

Maître de l'ouvrage

Caisse de pensions de l'Etat de Vaud
Retraites Populaires

Architecte

Atelier d'architecture
JAUNIN SA
Rue St-Roch 36
1004 Lausanne

Ingénieur

Dimensionnement et livraison de la structure primaire par
JPF-Ducret à Orges

Description du mandat

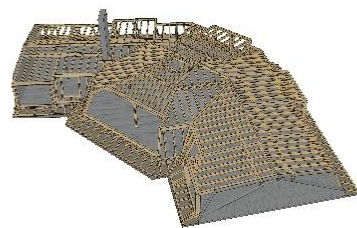
Pose d'une toiture mansardée (25m³), structure primaire en BLC, structure secondaire en bois massif, sous-couverture en fibre de bois, isolation en laine de verre et revêtement extérieur en lambris sapin/épicéa (support de ferblanterie)

Montant du mandat

240'000.- TTC

Année de construction

2017



G. BLANCHARD - CHARPENTE S.A.

**Votre spécialiste en charpente et
construction bois**

G. Blanchard - Charpente S.A. - Rue de Lausanne 27 - 1110 Morges
T. 021 801 21 50 - F. 021 801 21 70 - www.blanchard-charpente.ch